



#### Motore

**Turbo Diesel**, ad iniezione diretta, emissioni ridotte, raffreddamento ad acqua, 4 cilindri turbo, potenza 74,4 kW (101 HP).



#### Trasmissione

**Idrostatica** a circuito chiuso e regolazione continua della velocità, pompa e motore a cilindrata variabile.

**Ripartitore-cambio** meccanico a 2 velocità.

**Trazione sulle 4 ruote.**

**Bloccaggio differenziale** sull'assale anteriore: 45%

**Velocità massima:** 35 km/h.

**Pendenza massima superabile:** 50 % a pieno carico.



#### Sterzo

**Servoassistito;** 3 tipi di sterzata: T-WAY SYSTEM.



#### Freni

**Multidisco** a bagno d'olio, autoregistranti, su entrambi gli assali.



#### Sistema idraulico

**Pompa idraulica** per servizi a cilindrata fissa, sterzata idraulica, stabilizzatori, livellamento del telaio, attacco rapido accessori, **joystick** monoleva multifunzionale di tipo **elettroproporzionale 4x1**.

Portata totale 140 litri/min - Pressione 250 bar.

**Stabilizzatori anteriori** di tipo idraulico.

**Correttore di inclinazione** laterale sull'assale anteriore ( $\pm 8^\circ$ ).



#### Capacità serbatoi

Gasolio 135 lt

Olio motore 11,5 lt

Refrigerante 15 lt

Olio idraulico 220 lt



#### Pneumatici

**Tipo** 400/70 - 20" PR 16. Disco ruota a 8 fori (DIN 70361).

**Optional:** Tipo 405/70 - 24".



#### Forche e piastra porta-attrezzi

**Tipo** flottanti, lungh. 1200 mm, sezione 120x50mm.

**Piastra porta-attrezzi** con aggancio idraulico.



#### Dispositivi di sicurezza

**Controllo stabilità** longitudinale mediante: **Segnale** luminoso a LED colorati; **Avvisatore** acustico; **Blocco automatico** dei movimenti di estensione ed abbassamento del braccio. **Blocco** stabilizzatori, livellamento del telaio e oscillazione assale posteriore con braccio sollevato; **Protezione** contro le manovre accidentali.



#### Cabina di comando

**Struttura conforme** alle norme ISO 3471 (ROPS) e ISO 3449 (FOPS).



#### Accessori ed attrezzature

È disponibile una vasta gamma di accessori ed attrezzature per impieghi civili ed industriali: consultare il catalogo relativo.

#### Engine

**Turbo Diesel**, direct injection, low emissions, water cooled, 4 cylinders turbocharged, power 74,4 kW (101 HP).

#### Transmission

**Hydrostatic**, closed circuit, continuous speed regulation, variable displacement pump and motor.

**2-speed mechanical gearbox.**

**4-wheel drive.**

**Differential locking** on front axle: 45%

**Max speed:** 35 Km/h.

**Max gradient** attainable: 50% at full load.

#### Steering

**Power assisted** steering; 3 steering modes: T-WAY SYSTEM.

#### Brake

**Multidisk**, oil immersed, self-adjusting, on both axles

#### Hydraulic system

**Fixed displacement hydraulic pump** for services, hydraulic steering, outriggers, chassis levelling, quick coupling of tools, multifunction **electroproportional joystick 4x1**.

140 l/min. flow rate - 250 bar system pressure.

**Front independent Stabilizers** hydraulically actuated.

**Chassis levelling** on the front axle ( $\pm 8^\circ$ ).

#### Tanks capacities

Fuel 135 lt

Engine oil 11,5 lt

Coolant 15 lt

Hydraulic oil 220 lt

#### Tyres

**Type** 400/70 - 20" PR 16. 8-holes wheel disk (DIN 70361).

**Optional:** Type 405/70 - 24".

#### Forks and attachments holder plate

**Type** floating forks, length 1200 mm, section 120x50 mm.

**Attachment holder plate** with hydraulic coupling.

#### Stability monitoring system

**Longitudinal stability control** system with:

**Visual display** with coloured LEDs; **Audible alarm**; **Automatic lockout** of boom extension and lowering; **Lockout of stabilizers** and chassis levelling with boom raised;

**Protection against** accidental manoeuvres.

#### Operating cab

**Conform** to ISO 3471 (ROPS) and ISO 3449 (FOPS).

#### Accessories and attachments

A wide range of accessories and attachments for civil and industrial works is available: see relevant catalogue.



Benna per inerti  
Loading shovel



Benna calcestruzzo  
Concrete bucket



Falcone  
Jib



90°



Benna miscelatrice  
Mixing bucket



Cestello portamattoni  
Brick-holder bucket



Falcone con verricello idraulico  
Jib with hydraulic winch



180°



Forche con traslatore idraulico  
Forks with hydraulic side-shift



Gancio su piastra  
Fixed hook on plate



Verricello idraulico  
Hydraulic winch



Navicelle da 2 a 5,5 m  
Man-platforms from 2 to 5,5 m



#### TEREX COMPACT ITALIA



#### TEREXLIFT s.r.l.

Zona Industriale - 06019 Umbertide - Perugia, Italy  
Tel. +39 075 94181.1 - Fax +39 075 9418101  
www.terexlift.it • e-mail: terexlift@terexlift.it

La macchina raffigurata potrebbe avere degli accessori opzionali.  
Dati informativi soggetti a variazione senza impegno di preavviso.

The machine shown could have some optional attachments.  
Data subject to change without notice.



Telelift | 4,0T / 17m - 4,5T / 14m

TELELIFT  
4017/4514





### Controllo stabilità

Sistema di controllo della stabilità longitudinale con monitor dotato di specifici programmi di carico per ogni tipo di accessorio, selezionati automaticamente. Allarme visivo ed acustico di sovraccarico con bloccaggio automatico dei movimenti aggravanti.

### Stability monitoring system

Longitudinal stability control system with load monitor including specific load programs, automatically selected, according to the individual attachments used. Overload visual and audible alarm with automatic boom lockout against overload aggravating movements.

### Cabina

Spaziosa e confortevole è montata su supporti anti-vibranti per il massimo comfort contro rumore e vibrazioni. Sedile pneumatico regolabile con poggiatesta incorporato e volante di grande diametro. Cruscotto con strumenti di facile lettura e pulsanti di facile accesso. Predisposizione per aria condizionata e radio-CD. Molti compartimenti porta-oggetti di grande dimensione. Joystick multi-funzione 4x1 a comando elettroproporzionale con impugnatura ergonomica incorporato nel sedile.

### Cab

Wide and comfortable, it is iso-mounted to minimize noise and vibration from drive train and to ensure the best comfort to the operator. Adjustable pneumatic seat with armrests and large diameter steering wheel. Dash board and instrument panel with gauge readout for easy monitoring, large size buttons for easy operation with gloves. Pre-arrangement for air condition and radio-CD. Many well-sized storage compartments. Ergonomic, easy-to use multi-function electro-proportional 4x1 joystick, designed for inexperienced operators to quickly orient themselves.



### Motore

Motore turbo diesel ad iniezione diretta, raffreddato ad acqua da 101 HP. Posizionato lateralmente, ha un'ottima accessibilità per la manutenzione ordinaria e straordinaria.

### Engine

Water-cooled, direct injection turbo diesel engine, 101 HP. Side-mounted, it is easy accessible for ordinary and special maintenance.

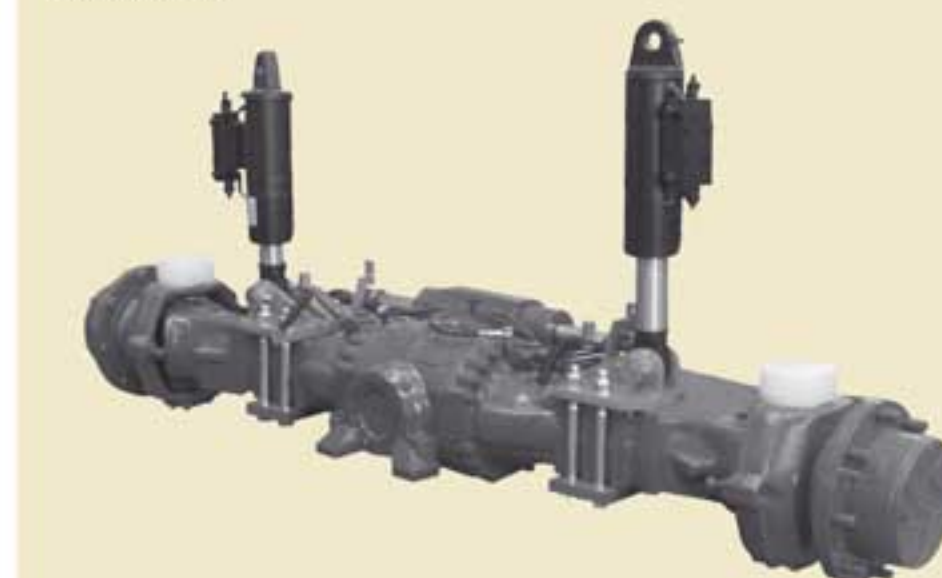


### Trasmissione

Freni a disco multipli in bagno d'olio con ridotta manutenzione su entrambi gli assali. Differenziale auto-bloccante di serie. Ridotto raggio di sterzo per assicurare un'eccellente manovrabilità. La trasmissione idrostatico-meccanica con 2 velocità idrostatiche + 2 velocità meccaniche permette una notevole forza di trazione per superare pendenze fino al 50% a pieno carico e viaggiare su strada ad alta velocità (35 kmh).

### Transmission

Low maintenance oil immersed multi-disks brakes on both axles. Limited slip front differential as standard. Extremely tight turning radius for excellent manoeuvrability. Mechanic-hydrostatic transmission with 2 hydrostatic speeds + 2 mechanical speeds allow high towing capacity (climbing capacity up to 50%) and fast travelling speed on road (35 kmh).



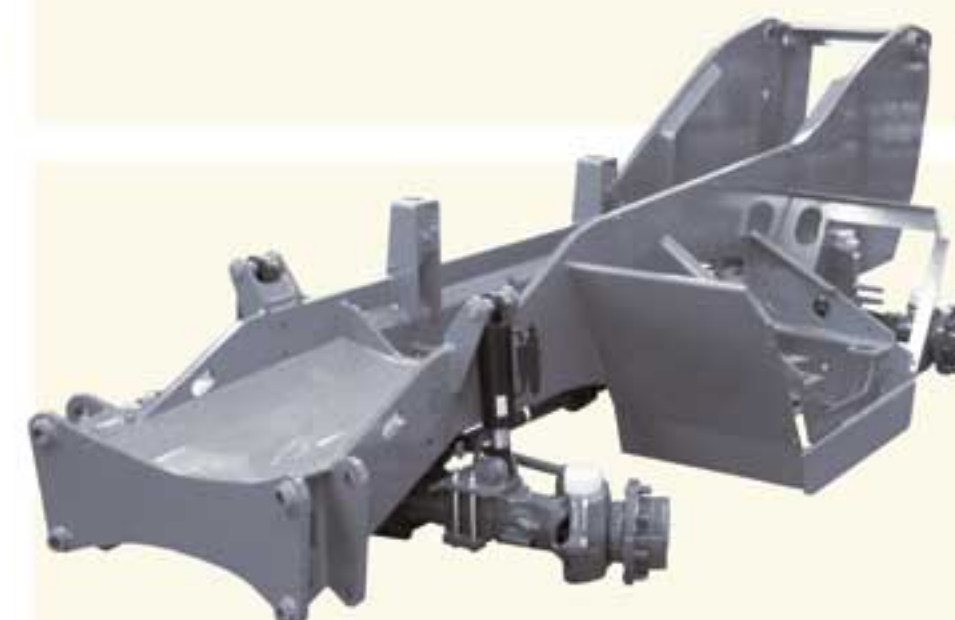
2 cilindri di livellamento telaio per compensare inclinazioni  $\pm 8^\circ$   
2 chassis levelling rams can better compensate side drops and rises up to  $\pm 8^\circ$

### Telaio

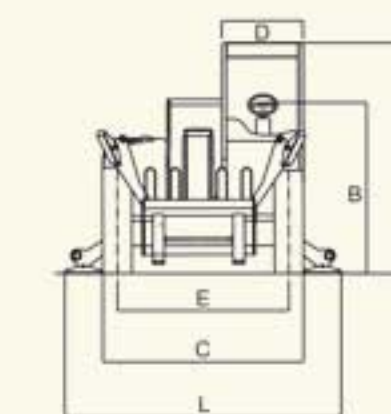
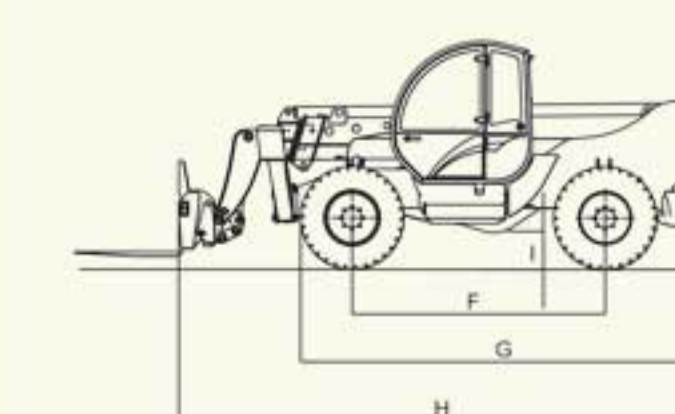
Ad alta resistenza, consente portate elevate e grande stabilità. L'alto spessore delle lamiere (30 mm) risponde meglio alle sollecitazioni e garantisce una lunga durata della struttura. Stabilizzatori anteriori indipendenti. Due cilindri di livellamento del telaio per compensare inclinazioni laterali di  $\pm 8\%$ .

### Chassis

Heavy duty, allows big load capacity and great stability. The high thickness of the plate (30mm) ensures less twisting and deflection result in longer life. Front independent stabilizers. Two chassis levelling cylinders can better compensate side drops and rises ( $\pm 8\%$ ) and always ensure safety even if one of them is out of order.



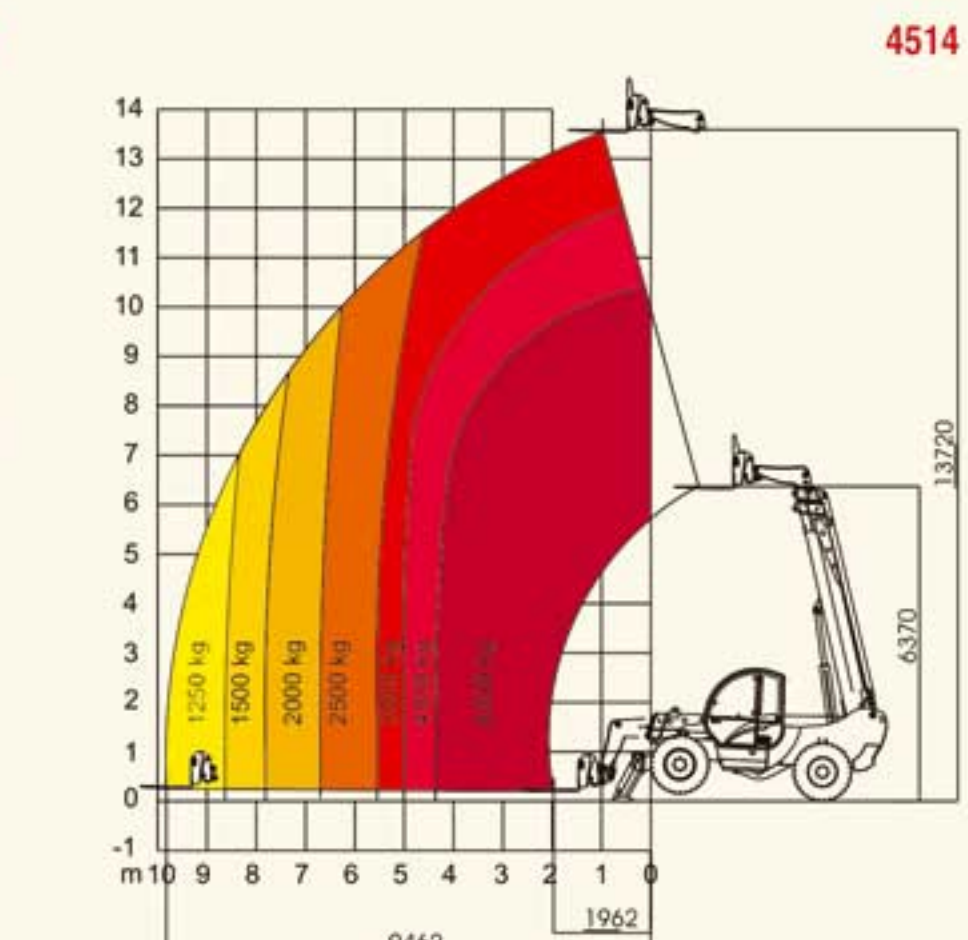
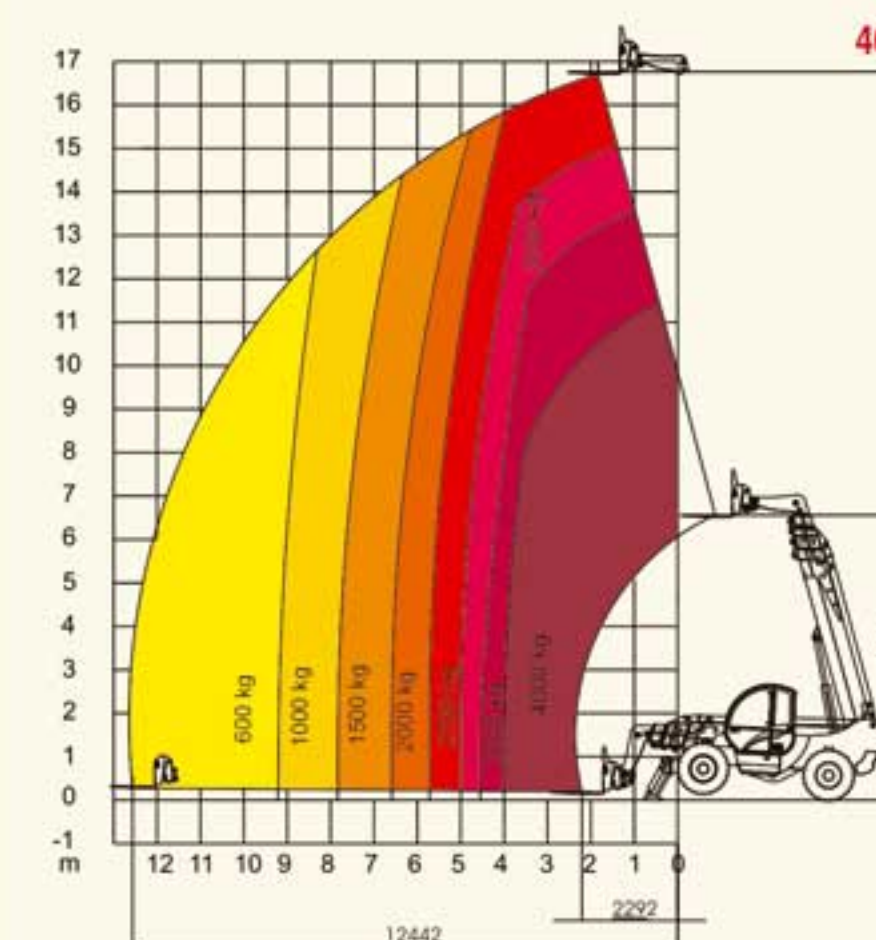
			4017	4514
A	Altezza	Height	mm 2565	2565
B	Altezza al volante	Height at steering wheel	mm 1980	1980
C	Larghezza	Width	mm 2385	2385
D	Larghezza interno cabina	Inside cab width	mm 910	910
E	Carreggiata	Track	mm 1980	1980
F	Passo	Wheelbase	mm 2850	2850
G	Lungh. ai pneumatici anteriori	Length at front wheels	mm 4520	4520
H	Lungh. alla piastra portaforche	Length at fork-holder plate	mm 6315	6140
I	Altezza libera da terra	Ground clearance	mm 460	460
L	Largh. con stabilizzatori estesi	Overall width stabilizers extended	mm 2930	2930
	Raggio di sterzata int./est.	Inside/outside turning radius	mm 1300/3990	1300/3990
	Forza di strappo con pala 500 litri SAE J732/B0	Break-out force with 500 l shovel SAE J732/B0	Kg 7400	7400
	Forza di traino al dinamometro	Towing capacity at dynamometer	Kg 7490	7490
	Angolo di attacco	Obstruction angle	39°	39°
	Angolo di uscita	Departure angle	27°	27°
	Peso operativo	Weight	Kg 11900	10700
	Portata massima	Max Payload	Kg 4000	4500
	Portata alla massima altezza	Payload at maximum height	Kg 2500	3500
	Portata al massimo sbraccio	Payload at maximum reach	Kg 700	1250
	Altezza massima di sollevamento	Maximum lifting height	mm 16732	13720
	Sbraccio alla massima altezza	Reach at maximum height	mm 1280	900
	Sbraccio massimo in avanti	Maximum forward reach	mm 12442	9462
	Rotazione alla piastra portaforche	Fork-holder plate rotation	145°	145°



T-WAY SYSTEM

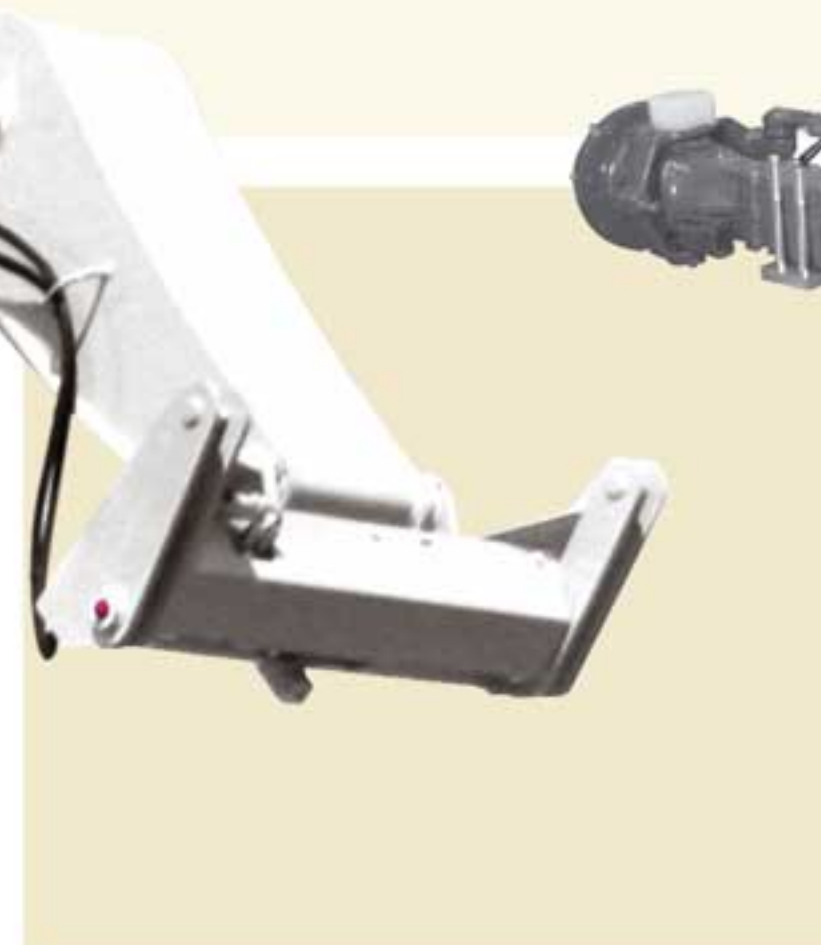


EN 1459 ANNEX B



### Braccio

Posto al di sotto dell'angolo visivo dell'operatore, permette un'eccellente visibilità su 360°. Pattini di lunga durata e di facile accesso per la manutenzione. Cilindro di sollevamento sovradimensionato per sollevare carichi importanti senza fatica. Movimenti dolci e precisi grazie alla pompa servizi da 140 L/Min. Catene del braccio posizionate all'esterno per verificarne la tensione in ogni momento, facili da tendere per mezzo di dado e contro dado. Elevate velocità di sollevamento, abbassamento, estensione e rientro per assicurare rapidi cicli di lavoro. Piastra portaforche inclinabile di 145°. Linea idraulica ed aggancio/sgancio rapido delle attrezzature dalla cabina.



### Boom

Boom stowed position is below horizontal to ensure a superbe 360° all around visibility. Easy accessible nylon based wear pads ensure extended pad life. Oversized lifting ram to easily lift up big weights. Smooth and precise boom movements thanks to the 140 L/min. service pump. Outside boom chains can be checked at any moment, easy to tent through nuts and bolts. Boom hoist, lower, extend and retract speeds allow fast working operations. Fork carriage rotating by 145°. Hydraulic line and quick lock of attachments driven by the cab.