



#### Motore

Turbo diesel 4 cilindri ad iniezione diretta, raffreddamento ad acqua, potenza 74 kW (99 HP) a 2200 giri/min.



#### Trasmissione

Idrostatica a circuito chiuso e regolazione continua della velocità, pompa e motore a cilindrata variabile.  
Ripartitore-cambio meccanico a 2 velocità.  
Trazione sulle 4 ruote.  
Bloccaggio del differenziale sull'assale anteriore.  
Velocità massima: 35 km/h.  
Pendenza massima superabile: 60%.



#### Sterzo

Servoassistito; 3 tipi di sterzata: T-WAY SYSTEM



#### Freni

Multidisco a bagno d'olio, autoregistranti, su entrambi gli assali.



#### Sistema idraulico

Pompa idraulica per servizi a cilindrata fissa, sterzata idraulica, stabilizzatori, livellamento del telaio, attacco rapido accessori, joystick monoleva multifunzionale di tipo elettroproporzionale 4x1.  
Portata totale 95 litri/min - Pressione 270 bar.  
Stabilizzatori anteriori di tipo idraulico.  
Correttore di inclinazione laterale sull'assale anteriore ( $\pm 6^\circ$ ).



#### Capacità serbatoi

Gasolio 150 lt  
Olio motore 12 lt  
Olio idraulico 135 lt



#### Pneumatici

Tipo 405/70 - 20" PR 14. Disco ruota a 8 fori (DIN 70361).



#### Forche e piastra porta-attrezzi

Tipo flottanti, lung. 1200 mm, sezione 120x50mm.  
Piastra porta-attrezzi con aggancio idraulico.



#### Dispositivi di sicurezza

Controllo stabilità longitudinale mediante:

- Segnale luminoso a LED colorati;
- Avvisatore acustico;
- Blocco automatico dei movimenti di estensione ed abbassamento del braccio;
- Blocco stabilizzatori, livellamento del telaio e oscillazione assale posteriore con braccio sollevato;
- Protezione contro le manovre accidentali.



#### Cabina di comando

Struttura conforme alle norme ISO 3471 (ROPS) e ISO 3449 (FOPS).



#### Accessori ed attrezzature

È disponibile una vasta gamma di accessori ed attrezzature per impieghi civili ed industriali: consultare il catalogo relativo.

#### Engine

Turbo diesel 4 cylinders, direct injection, water cooled, power 74 kW (99 HP) at 2200 rpm.

#### Transmission

Hydrostatic, closed circuit, continuous speed regulation, variable displacement pump and motor.  
2-speed mechanical gearbox.  
4-wheel drive.  
Differential locking on front axle.  
Max speed: 35 km/h.  
Max gradient attainable: 60%.

#### Steering

Power assisted steering; 3 steering modes: T - WAY SYSTEM

#### Brake

Multidisk, oil immersed, self-adjusting, on both axles.

#### Hydraulic system

Fixed displacement hydraulic pump for services, hydraulic steering, outriggers, chassis levelling, quick coupling of tools, multifunction electroproportional joystick 4x1, 95 l/min. flow rate - 270 bar system pressure.  
Front independent stabilizers hydraulically actuated.  
Chassis levelling on the front axle ( $\pm 6^\circ$ ).

#### Tank capacities

Fuel 150 lt  
Engine oil 12 lt  
Hydraulic oil 135 lt

#### Tyres

Type 405/70 - 20" PR 14. 8 - holes wheel rim (DIN 70361).

#### Forks and attachments holder plate

Type floating forks, length 1200 mm, section 120x50 mm.  
Attachment holder plate with hydraulic coupling.

#### Stability monitoring system

Longitudinal stability control system with:

- Visual display with coloured LEDs;
- Audible alarm;
- Automatic lockout of boom extension and lowering;
- Lockout of stabilizers, chassis leveling and rear axle oscillation with boom raised.

#### Operating cab

Conforms to ISO 3471 (ROPS) and ISO 3449 (FOPS).

#### Accessories and attachments

A wide range of accessories and attachments for civil and industrial works is available: see relevant catalogue



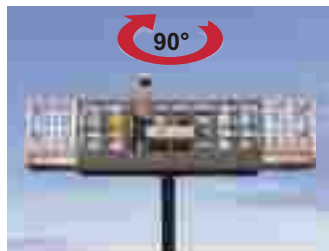
Benna per inerti  
Loading shovel



Benna calcestruzzo  
Concrete bucket



Falcone  
Jib



90°



Benna miscelatrice  
Mixing bucket



Cestello portamattoni  
Brick-holder bucket



Falcone con verricello idraulico  
Jib with hydraulic winch



180°



Forche con traslatore idraulico  
Forks with hydraulic side-shift



Gancio su piastra  
Fixed hook on plate



Verricello idraulico  
Hydraulic winch



Navicelle da 2 a 5,7 m  
Man-platforms from 2 to 5,7 m



#### TEREXLIFT s.r.l.

Zona Industriale - 06019 Umbertide - Perugia, Italy  
Tel. +39 075 94181.1 - Fax +39 075 9418101  
www.terexlift.it • e-mail: terexlift@terexlift.it



#### Telelift 4,0 T / 13 m

TELELIFT  
4013





### Cabina

Spaziosa e confortevole è montata su supporti anti-vibranti per minimizzare il rumore e le vibrazioni ed assicurare un superbo comfort all'operatore. Sedile pneumatico regolabile con poggia braccia incorporato e volante di grande diametro.

Cruscotto con strumenti di facile lettura e predisposizione per aria condizionata e radio-Cd. Compartimenti porta-oggetti di grandi dimensioni. Joystick multifunzione 4x1 a comando elettro-proporzionale con impugnatura ergonomica.

### Cab

Wide and comfortable, it is iso-mounted to minimize noise and vibration from drive train and to ensure the best comfort to the operator.

Adjustable pneumatic seat with armrests and large diameter steering wheel. Dashboard and instrument panel with gauge readout for easy monitoring and pre-arrangement for air conditioning and radio-CD.

Many well-sized storage compartments. Ergonomic, easy-to-use multi-function electro-proportional 4x1 joystick.

### Sistemi di sicurezza

Sistema di controllo longitudinale della stabilità che consente all'operatore il monitoraggio del carico scegliendo il diagramma più adeguato all'accessorio che sta utilizzando. Allarme visivo ed acustico di sovraccarico e bloccaggio automatico dei movimenti aggravanti. Protezione del joystick contro manovre indesiderate.

### Stability monitoring system

Longitudinal stability control system with load monitor including specific load programs according to the individual attachments used. Visual and audible alarm with automatic boom lockout.

### Braccio

Pattini di lunga durata e di facile accesso per la manutenzione. Movimenti dolci e precisi grazie alla pompa servizi da 95 lt/min. Elevate velocità di sollevamento, estensione e rientro per assicurare rapidi cicli di lavoro.

Piastra porta-forche inclinabile di 138°.

Linea idraulica ed aggancio/sgancio rapido delle attrezzature dalla cabina.



### Boom

Easy accessible nylon based wear pads ensure extended pad life.

Smooth and precise boom movements thanks to the 95 lt/min. service pump.

Boom hoist, lower, extend and retract speeds allow fast working operations.

Fork carriage rotating by 138°.

Hydraulic line and quick lock of attachments driven by the cab.

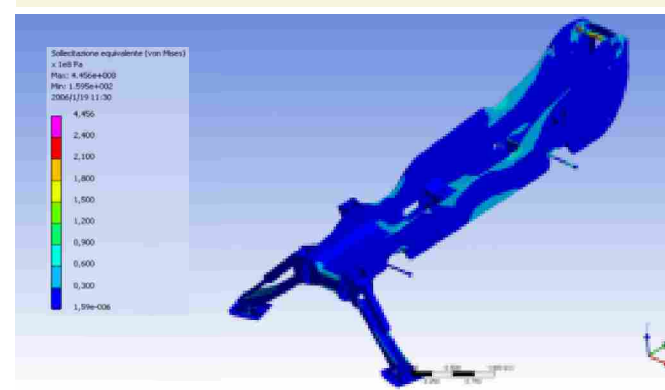


### Motore

Motore Cummins turbo diesel ad iniezione diretta da 99 HP, raffreddato ad acqua. Posizionato lateralmente, ha un'ottima accessibilità per la manutenzione ordinaria e straordinaria.

### Engine

Water-cooled, direct injection Cummins turbo diesel engine, 99 HP. Side-mounted, it is easily accessible for ordinary and special maintenance.



### Telaio

Ad alta resistenza consente portate elevate e maggior stabilità. L'alto spessore delle lamiere (30mm) risponde meglio alle sollecitazioni e garantisce una lunga durata della struttura. Stabilizzatori anteriori indipendenti. Un cilindro di livellamento del telaio per compensare inclinazioni laterali di ±6°. Blocco oscillazione del poste posteriore.

### Chassis

Heavy duty, allows big load capacity and great stability. The high thickness of the plate (30mm) ensures less twisting and deflection resulting in longer life. Front independent stabilizers. One chassis leveling cylinder can better compensate side drops and rises ±6°. Automatic lock-out of oscillating rear axle.



### Trasmissione

Trasmissione idrostatica accoppiata ad un cambio-ripartitore a 2 velocità permette di posizionare il carico senza scossoni. Assicura un'alta forza di trazione per superare pendenze fino al 60% a pieno carico ed alta velocità su strada (35 Km/h). Cambio sincronizzato "shift-on-fly" opzionale.

Ponti DANA-HURTH a ridotta manutenzione con differenziale auto-bloccante di serie. 4 ruote motrici sempre in presa con 3 modalità di sterzata T-Way. Raggio di sterzata estremamente ridotto per un'eccellente manovrabilità. Freni a disco multipli in bagno d'olio su entrambi gli assali.

### Transmission

Hydrostatic transmission with 2-speed mechanical gearbox allow smooth load handling. High towing and climbing capacity up to 60% and fast travelling speed on road (35 km/h).

Optional "shift-on-fly" gearbox. DANA-HURTH axles, low maintenance with limited slip front differential as standard.

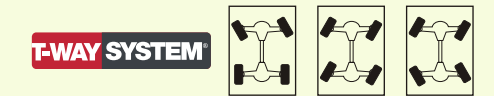
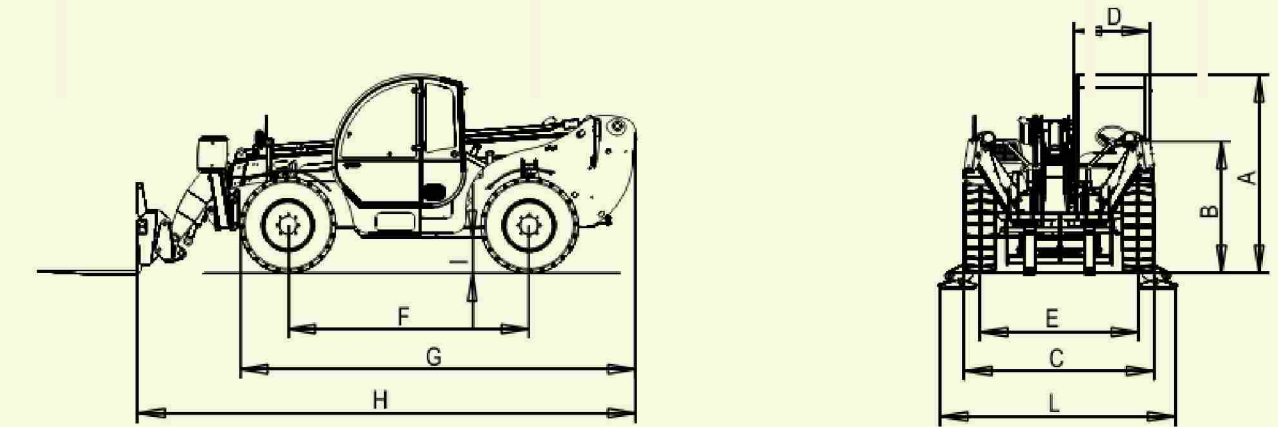
Permanent 4-wheel-drive with T-Way steering system. Extremely tight turning radius for excellent manoeuvrability. Oil immersed multi-disks brakes on both axles.



### Velocità del braccio Speed of the boom

<b>Sollevamento Lifting</b>	<b>10,6"</b>
<b>Discesa Lowering</b>	<b>6,9"</b>
<b>Sfilo Extension</b>	<b>16,2"</b>
<b>Rientro Retraction</b>	<b>13,5"</b>

<b>A</b> Altezza	Height	mm	2425
<b>B</b> Altezza al volante	Height at steering wheel	mm	1600
<b>C</b> Larghezza	Width	mm	2330
<b>D</b> Larghezza interno cabina	Inside cab width	mm	910
<b>E</b> Carreggiata	Track	mm	1920
<b>F</b> Passo	Wheelbase	mm	2950
<b>G</b> Lungh. ai pneumatici anteriori	Length at front wheels	mm	4830
<b>H</b> Lungh. alla piastra portaforche	Length at fork-holder plate	mm	6100
<b>I</b> Altezza libera da terra	Ground clearance	mm	430
<b>L</b> Largh. con stabilizzatori estesi	Overall with stabilizers extended	mm	2890
Raggio di sterzata interno/esterno	Inside/outside turning radius	mm	1140/3790
Forza di strappo con pala 800 litri SAE J732/80	Break-out force with 800 lt shovel SAE J732/80	Kg	5000
Forza di traino al dinamometro	Towing capacity at dynamometer	Kg	8300
Angolo di attacco	Obstruction angle		38°
Angolo di uscita	Departure angle		46°
Peso operativo	Weight	Kg	9820
Portata massima	Max payload	Kg	4000
Portata alla massima altezza	Payload at maximum height	Kg	3000
Portata al massimo sbraccio	Payload at maximum reach	Kg	1250
Altezza massima di sollevamento	Maximum lifting height	mm	13000
Sbraccio alla massima altezza	Reach at maximum height	mm	650
Sbraccio massimo in avanti	Maximum forward reach	mm	9080
Rotazione alla piastra portaforche	Fork-holder plate rotation		138°



EN 1459 ANNEX B

Diagramma di carico su ruote  
Load chart without stabilizers

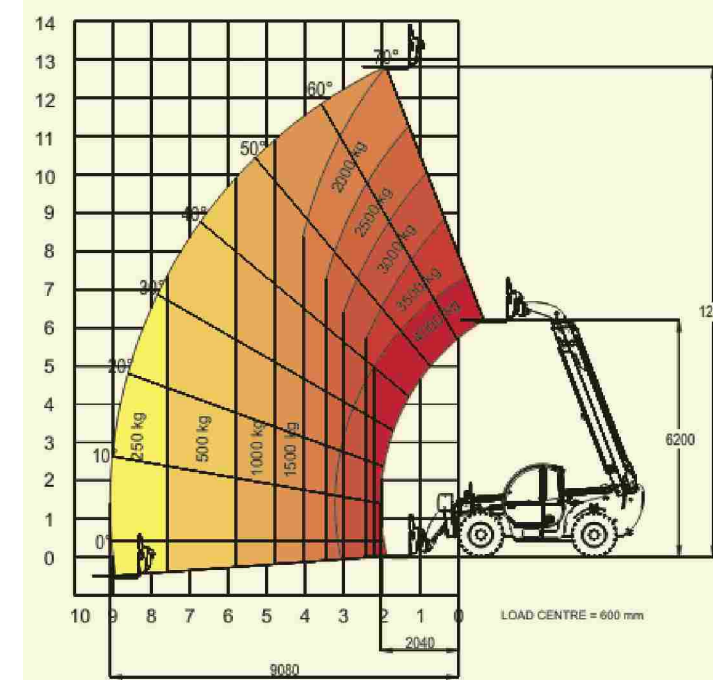


Diagramma di carico su stabilizzatori  
Load chart with stabilizers

