



Motore

Turbo Diesel 4 cilindri, a bassa emissione (secondo normative UE 97/68), iniezione diretta, raffreddamento ad olio, potenza 60 kW (81.5 HP) a 2500 giri (DIN 70020).

Engine

Diesel, direct injection, low emissions according to UE 97/68 normative, oil cooled, 4 cylinders **turbocharged**, power 60 kW (81.5 HP) at 2500 rpm (DIN 70020).



Trasmissione

Idrostatica, a circuito chiuso e regolazione continua della velocità, pompa e motore a cilindrata variabile.

Cambio ripartitore a 2 velocità.

4 ruote motrici.

Bloccaggio differenziale sull'assale anteriore.

Velocità massima: 32 Km/h (con gomme da 24").

Transmission

Hydrostatic, closed circuit, continuous speed regulation, variable displacement pump and motor.

2-speed mechanical gearbox.

4-wheel drive.

Differential locking on front axle.

Max speed: 32 Km/h (with 24" tyres).



Sterzo

Servoassistito con 3 tipi di sterzata: T-WAY SYSTEM.

Steering

Power assisted steering; 3 steering modes: T-WAY SYSTEM.



Freni

Multidisco in bagno d'olio, autoregistranti, su entrambi gli assali.

Brake

Multidisk, oil immersed, self-adjusting, on both axles.



Sistema idraulico

Pompa idraulica a cilindrata fissa per servizi, portata 80 l/min. e pressione di servizio 270 bar, sterzata idraulica. **Joystick** proporzionale multifunzione a pilotaggio idraulico, leve singole per stabilizzatori, attacco rapido accessori (optional).

Hydraulic system

Fixed displacement hydraulic pump for services, 80 l/min. flow rate - 270 bar system pressure, hydraulic steering. **Multifunction proportional joystick** hydraulically piloted, single levers for stabilizers, quick coupling of tools (optional).



Capacità serbatoi

- Gasolio 92 lt
- Olio motore 8 lt
- Olio idraulico 90 lt

Tanks capacities

- Fuel 92 lt
- Engine oil 8 lt
- Hydraulic oil 90 lt



Pneumatici

Tipo: 400/70-20" PR14.

Cerchio ruota a 8 fori (DIN 70361).

Optional: 405/70-24" PR14.

Tyres

Type: 400/70-20" PR14.

8-holes wheel disk (DIN 70361).

Optional: 405/70-24" PR14.



Forche e piastra porta-attrezzi

Tipo flottanti, lungh. 1200 mm,

sezione 120x45mm (T3512), 120x50 mm (T4010).

Piastra porta-attrezzi con aggancio idraulico (optional).

Forks and attachments holder plate

Type floating forks, length 1200 mm,

section 120x45mm (T3512), 120x50 mm (T4010).

Attachment holder plate with hydraulic coupling (optional).



Dispositivi di sicurezza

Sistema di controllo longitudinale della stabilità provvisto di: **Avvisatore luminoso** con LED colorati; **Allarme acustico;** **Bloccaggio automatico** dei movimenti di estensione e di abbassamento del braccio; blocco stabilizzatori con braccio sollevato.

Protezione contro manovre accidentali.

Stability monitoring system

Longitudinal stability control system with: **Visual Display** with coloured LEDs; **Audible Alarm;** **Automatic Lockout** of boom extension and lowering, stabilizer's lock with lifted boom.

Protection against accidental manoeuvres.



Cabina di comando

Struttura conforme alle norme ISO 3471 (ROPS) e ISO 3449 (FOPS).

Operating cab

Conform to ISO 3471 (ROPS) and ISO 3449 (FOPS).



Accessori ed attrezzature

È disponibile una vasta gamma di accessori ed attrezzature per impieghi civili ed industriali: consultare il catalogo relativo.

Accessories and attachments

A wide range of accessories and attachments for civil and industrial works is available: see relevant catalogue.



Benna per inerti
Loading shovel



Benna calcestruzzo
Concrete bucket



Falcone
Jib



Benna miscelatrice
Mixing bucket



Cestello portamattoni
Brick-holder bucket



Falcone con verricello idraulico
Jib with hydraulic winch



Forche con traslatore idraulico
Forks with hydraulic side-shift



Gancio su piastra
Fixed hook on plate



Verricello idraulico
Hydraulic winch



TEREX COMPACT ITALIA



TEREXLIFT s.r.l.

Zona Industriale - 06019 Umbertide - Perugia, Italy
Tel. +39 075 94181.1 - Fax +39 075 9418101
www.terexlift.it • e-mail: terexlift@terexlift.it



Telelift | 3,5T/12m. - 4,0T/10m.

TELELIFT
3512/4010





Sistema di sicurezza

Il sistema di controllo longitudinale della stabilità consente all'operatore di controllare in ogni momento la stabilità della macchina tramite una scala a LED luminosi. In caso di sovraccarico, un segnale acustico avverte l'operatore ed automaticamente il sistema di sicurezza interviene, impedendo la prosecuzione dei movimenti aggravanti.

Stability monitoring system

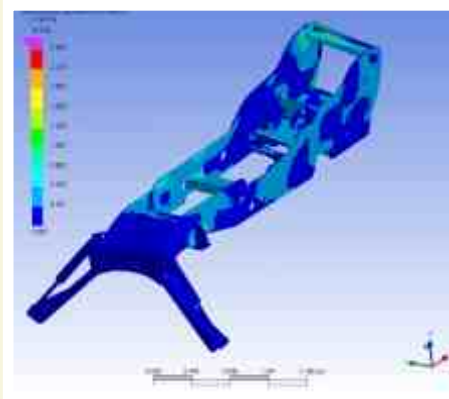
The longitudinal stability control system with visual display with coloured LEDs ensures in real time to the operator to check the machine stability.

Sicurezza attiva

Severi test di stabilità, realizzati con le tecnologie più avanzate, consentono un elevato margine di sicurezza in ogni condizione operativa, in accordo con gli standard più elevati e le norme più restrittive previste dalla legge. Tutti i telescopici Terex vengono testati in condizioni d'impiego estreme, per dare a qualsiasi operatore la tranquillità di lavorare sempre in tutta sicurezza.

High standards

The Telelift 3512 and 4010 are designed and constructed using the most advanced technologies. In addition, they are subjected to extremely rigorous stability testing in compliance with the highest standards and most restrictive regulations.



Cabina

Spaziosa e confortevole, è conforme alle norme ROPS/FOPS ed è montata su supporti anti-vibranti per minimizzare rumore e vibrazioni, assicurando un eccellente comfort all'operatore. Fornita di un sedile ammortizzato e regolabile, dispone di una grande superficie vetrata che permette un'eccellente visibilità in tutte le direzioni. Il joy-stick proporzionale monoleva e multifunzione offre la possibilità di comandare i movimenti del braccio in modo preciso e progressivo; il volante di grande diametro e l'esclusivo cruscotto integrato con strumenti di facile lettura, ne rendono l'utilizzo semplice ed intuitivo. L'efficiente impianto di riscaldamento permette una perfetta regolazione della temperatura e della velocità di ventilazione, per rendere più confortevole il lavoro in qualsiasi condizione ambientale.

Cab

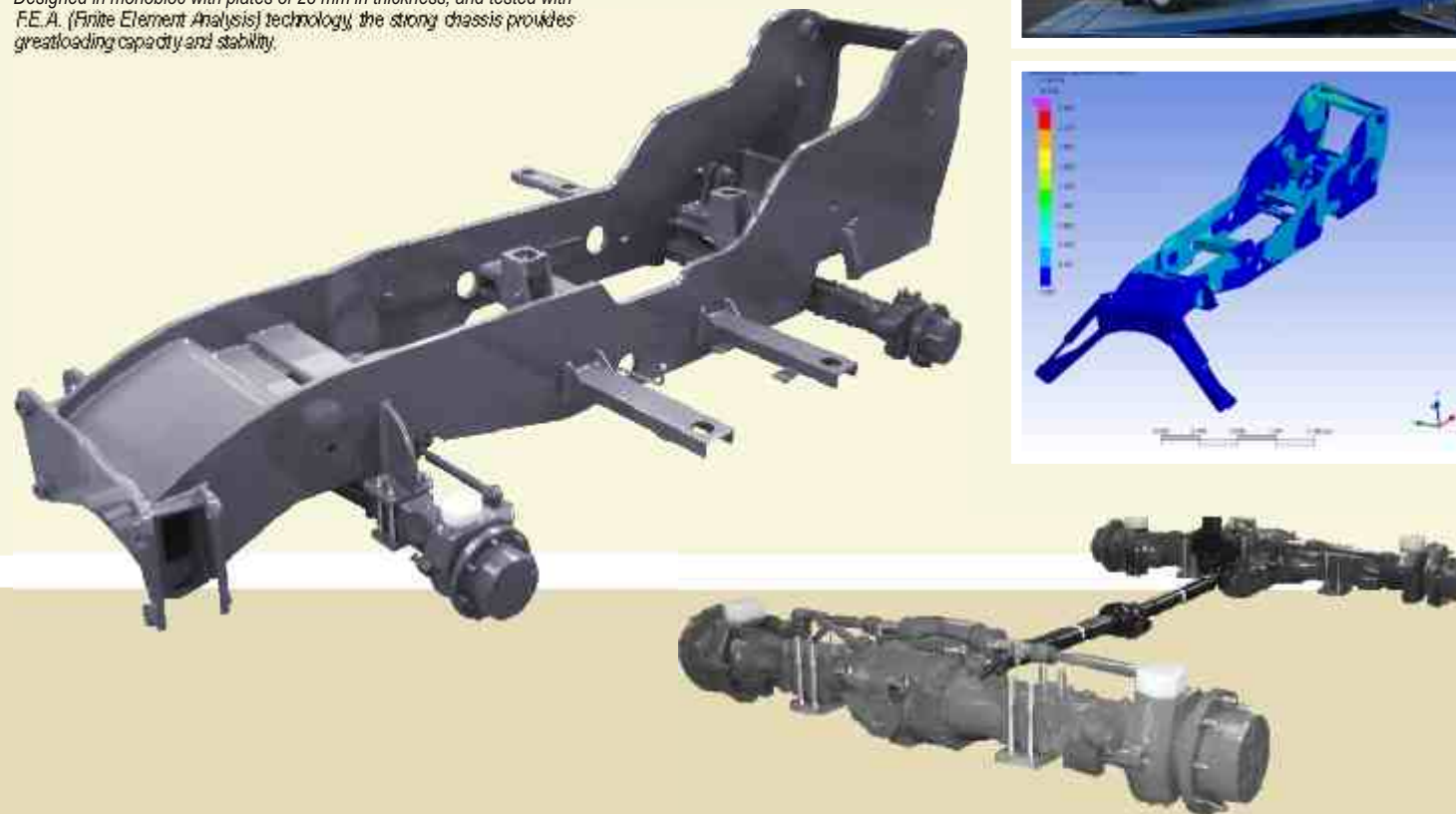
Wide and comfortable, ROPS/FOPS certified, it is iso-mounted to minimize noise/vibration from the drive train and to ensure the best comfort to the operator. It is fitted with an adjustable suspended seat to provide the operator with superior comfort. The wide glass surface ensures a comfortable operator's environment and an excellent all-around visibility. The control of the machine is facilitated by a proportional single-lever multi-function joy-stick, it has a large diameter steering wheel and an integrated dashboard, with gauge readout for easy monitoring. The efficient heating system has adjustable heating temperature and fan speed for maximum comfort in every weather.

Telaio

Grazie al disegno monoblocco e le lamiere ad alto spessore (28mm), verificate strutturalmente con tecnologia F.E.A. (Finite Element Analysis), assicura un'alta resistenza ed una grande stabilità alla massima portata e nelle condizioni di utilizzo più difficili.

Chassis

Designed in monobloc with plates of 28 mm in thickness, and tested with F.E.A. (Finite Element Analysis) technology, the strong chassis provides great loading capacity and stability.



Motore

Motore turbo diesel 4 cilindri ad iniezione diretta raffreddato ad olio con 81,5 HP di potenza, omologato a norma UE 97/68 (TIER II) sulle basse emissioni. Di grande affidabilità, assicura consumi estremamente ridotti ed una coppia elevata anche a bassi regimi di rotazione.

Engine

4-cylinder direct injection oil-cooled 81,5 HP turbo diesel engine conforming to low emission regulations (UE 97/68 - TIER II) for high reliability, low fuel consumption and high torque at low rpm.

Braccio

Grazie al suo basso ancoraggio sul telaio, assicura una perfetta visibilità su 360°. Il suo speciale disegno e la saldatura robotizzata ne massimizzano la robustezza ed il rendimento in tutte le condizioni di lavoro. I pattini di scorrimento in nylon hanno lunga durata e sono facilmente accessibili per tutti i controlli e le regolazioni periodiche. La pompa di servizio da 80 litri/min. permette elevate velocità operative, permettendo rapidi cicli di lavoro. Raccordi e condotte a tenuta frontale (con O-ring in testa) garantiscono la massima affidabilità ed un alto coefficiente di sicurezza.

Boom

The boom in stowed position is lower than the operator's vision field, allowing a superior all-around visibility. The special design of the boom is robotically welded and provides a superior level of safety and performance. The nylon wear pads are designed for extended life and to allow easy access to facilitate checks and maintenance. A 80 l/min. service pump allows fast speed operations, providing quick cycle times. O-rings face seals joints on hydraulic fittings provide the highest levels of reliability and leak resistance.



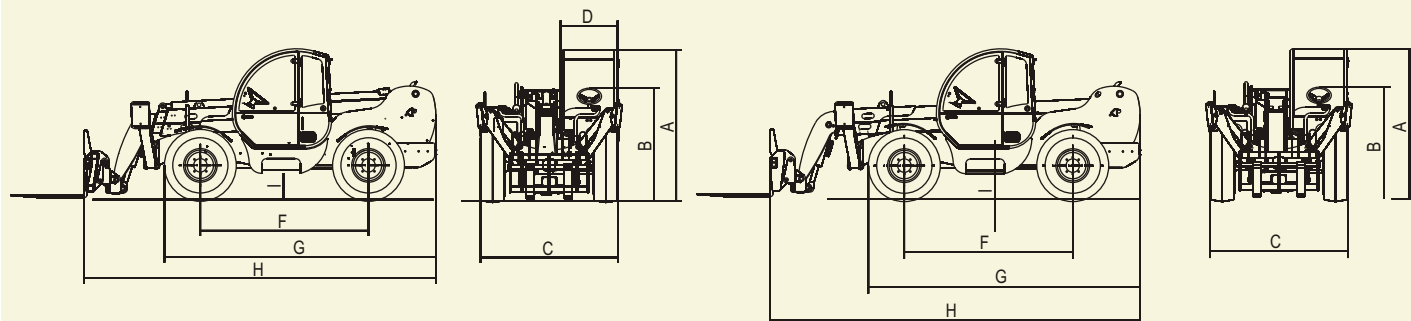
Trasmissione

La trasmissione mista idrostatico-meccanica è dotata di 2 marce meccaniche, comandate elettricamente, che consentono all'operatore di passare agevolmente dalla velocità di lavoro a quella di trasferimento. In più, il motore idrostatico può contare su 2 velocità automatiche per assicurare allo stesso tempo una velocità di trasferimento fino a 32 Km/h nonché la possibilità di superare a pieno carico pendenze fino al 50%. Il differenziale auto-bloccante, fornito in serie, permette di avere sempre una eccellente trazione anche su terreni molto fangosi. Il raggio di sterzo estremamente ridotto ed il sistema di sterzata T-WAY a tre posizioni assicurano una eccellente manovrabilità, mentre i freni a disco multipli in bagno d'olio garantiscono una frenata sicura su ogni tipo di terreno.

Transmission

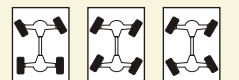
The hydrostatic transmission with 2 mechanical speeds allows both fast transfers on the road and efficient operation on site. Additionally, the hydraulic motor has 2 automatic speeds to allow fast transfers on road up to 32 Km/h and a climbing power of up to 50% uphill at full load. The limited slip front differential ensures excellent traction even on muddy ground. Extremely tight turning radius and T-WAY 3 position steering provide excellent manoeuvrability, while the oil-immersed multiple disk brakes ensure reliable braking.

		T3512	T4010	
A	Altezza	Height	mm 2450	2450
B	Altezza al volante	Height at steering wheel	mm 1840	1840
C	Larghezza	Width	mm 2250	2250
D	Larghezza interno cabina	Inside cab width	mm 860	860
E	Carreggiata	Track	mm 1850	1850
F	Passo	Wheelbase	mm 2750	2750
G	Lungh. ai pneumatici anteriori	Length at front wheels	mm 4440	4440
H	Lungh. alla piastra portaforche	Length at fork-holder plate	mm 6130	5750
I	Altezza libera da terra	Ground clearance	mm 430	430
	Largh. con stabilizzatori estesi	Overall width stabilizers extended	mm 2850	2850
	Raggio di sterzata int./est.	Inside/outside turning radius	mm 2425/4500	2425/4500
	Forza di strappo con pala 500 litri SAE J732/80	Break-out force with 500 l shovel SAE J732/80	Kg 4500	4500
	Forza di traino al dinamometro	Towing capacity at dynamometer	Kg 8200	8200
	Angolo di attacco	Obstruction angle	37°	37°
	Angolo di uscita	Departure angle	39°	39°
	Peso operativo	Weight	Kg 9000	9300
	Portata massima	Max Payload	Kg 3500	4000
	Portata alla massima altezza	Payload at maximum height	Kg 2500	3000
	Portata al massimo sbraccio	Payload at maximum reach	Kg 800	2000
	Altezza massima di sollevamento	Maximum lifting height	mm 12120	9820
	Sbraccio alla massima altezza	Reach at maximum height	mm 1170	850
	Sbraccio massimo in avanti	Maximum forward reach	mm 8430	6070
	Rotazione alla piastra portaforche	Fork-holder plate rotation	145°	145°

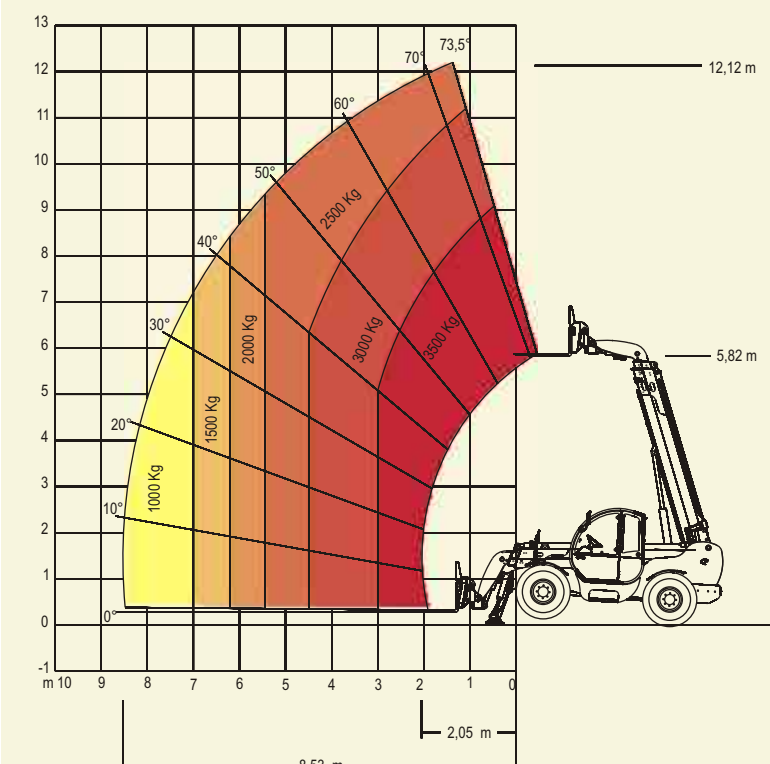


TELELIFT 3512

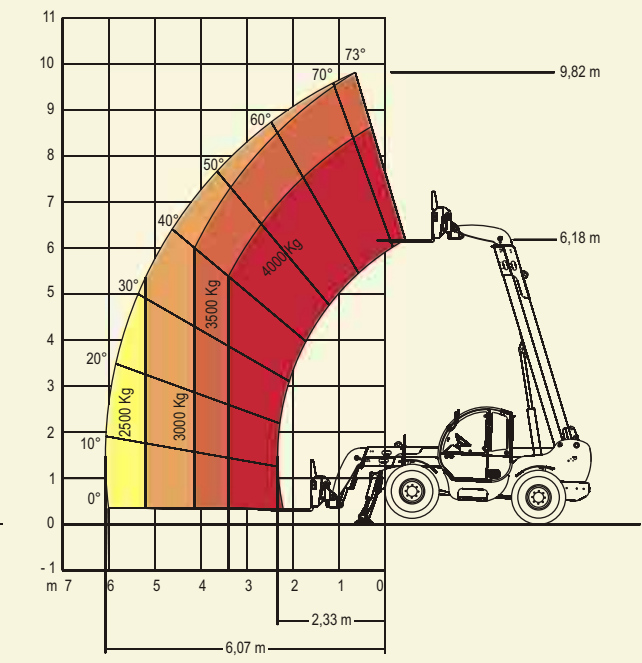
TELELIFT 4010



EN 1459 ANNEX B



TELELIFT 3512



TELELIFT 4010

Diagramma di carico con forche e su stabilizzatori (centro di carico a 0,6 m)
Load chart on forks with stabilizers (load centre at 0,6 m)