

SMYKEM ŘÍZENÉ



2012

2026 / 2041

2044 B / 2054 B

2076 / 2086

2109

MUSTANG

Smykem řízené nakladače od roku 1965

S více než 40 lety zkušeností ve výrobě smykem řízených nakladačů si společnost Mustang Manufacturing Company vybudovala svoji reputaci díky síle, odolnosti a spolehlivosti. S nejnovějšími přírůstkami k celé výrobní řadě nabízí Mustang jednu z nejšířších možností volby smykem řízených nakladačů na trhu.

2012

Nabídka s výkonem (Powerpack)

Model 2012 je nejmenší nakladač v řadě Mustang a nejsilnější ve své třídě. S pracovní šířkou pouze 89 cm (sada pneumatik 5,7 x 12) a hmotností pouze 1 290 kg je možné snadno přesunout tohoto tahouna z jednoho pracoviště na druhé.



Mustang 2012, stejně jako všichni jeho větší bratři, má montážní desku Multi-Tach pro montáž skoro všech existujících systémů přídatných zařízení na trhu. Rychle a snadno můžete vyměnit různé lopaty, vidle, drapáky, smetáky a mnoho dalších přídatných zařízení.

Tento malý smykem řízený nakladač je ideální pro práci na dvorcích, v budovách a pro projíždění úzkými dveřními prostory. Je to správná volba pro úpraváře krajiny, podnikatele v demolicích, farmáře a mnoho dalších.



Standardní znaky jako ruční ovládání a delší rozvor kol pro klidnější jízdu přispívají k rychlému a snadnému učení pro pohodlnější a produktivnější pracovní den se strojem 2012. Doplnkový ruční a nožní plyn umožňuje obsluze efektivně nastavit plyn a snížit hluk a spotřebu paliva.

Půjčovny oceňují standardní znaky jako uzamykatelnou nádrž na palivo a tlačítko odpojení baterie, stejně jako šroubované spodní desky pro snadné čištění.

2026/2041

Kompaktní tahouni

2026 a 2041 jsou velmi kompaktní stroje pro všechna nasazení. 2026 je poháněn 26,1 kW (35 HP) diesel motorem Yanmar s přímým vstřikováním, zatímco 2041 je vybaven 34 kW (46 HP) diesel motorem Yanmar s přímým vstřikováním. Tyto motory poskytují dostatečný výkon, stejně tak jako vynikající výkon hydrauliky pro pohon téměř všech přídatných zařízení na trhu. Oba modely jsou na přání k dispozici s modulem vypnutí, který varuje obsluhu, že se chystá vypnout motor v případě, že je nízká hladina motorového oleje nebo chladicí kapaliny, nebo velmi vysoká teplota hydraulické kapaliny.



Bezpečnost obsluhy

Inženýři Mustangu velmi přemýšlejí o zajištění bezpečného a pohodlného místa pro práci obsluhy. Obsluha sedí v kabině s ochrannou konstrukcí ROPS/FOPS stupeň ochrany II. Bezpečnostní pás stejně jako bezpečnostní rám/opěrka pro ruce nabízí pohodlnější jízdu. Přístrojová deska je vhodně umístěna pro snadný přehled a dosah. Bezpečnostní systém zastaví startování motoru a také všechny pohyby zvedacích ramen a lopaty, pokud obsluha nesedí na sedadle a není spuštěný bezpečnostní rám. Otvírání zadního krytu motoru a zadních dveří umožňuje snadný přístup k motoru a pro údržbu.

Pracovní výkon

Stroje jsou projektovány pro vykonání více práce za kratší čas a konstruovány pro jmenovitou provozní nosnost dle SAE model 2026 - 476 kg a s protizávažím na přání dokonce 533 kg; model 2041 - 614 kg a 669 kg s protizávažím. Vylamovací síla lopaty pro každý model je 1 270 kg. Šířka stroje se může měnit od 1 229 mm do 1 334 mm u 2026 a od 1 447 mm do 1 485 mm u 2041. To umožňuje obsluze přístup do úzkých prostor, kam se jiné stroje nedostanou.

Velmi kompaktní rozměry (výška: 1 786 mm, šířka: 1 229 mm a celková délka pouze 2 896 mm) dělají z tohoto stroje jeden ze špičkových v této třídě. Konstrukce oboustranně montovatelných ráfků Mustang ještě zvyšuje flexibilitu při přizpůsobení požadavkům pracoviště.

Díky přímému spojení mezi motorem a čerpadly je výkon hydrauliky nepřekonatelný. Výkon hydraulického čerpadla je neustále 55 l/min.



2044 - 2054 řady B



Síla a výkon

Pustte se do práce se silným a spolehlivým smykem řízeným nakladačem. Náš nový Mustang 2044 a 2054 řady B nabízí vyšší výkon, vyšší zdvih a lepší ergonomickou konstrukci. Jmenovitá provozní nosnost dle SAE je 658 kg. Pokud stroj osadíte přídatným protizávažím, zvýší se jmenovitá provozní nosnost na 748 kg. Vysoká vylamovací síla je přínosem v každodenním nasazení stroje. A poskytuje tomuto smykem řízenému nakladači výhodu, která vám přinese větší efektivitu. Poměr „rozměry versus výkon“ je u tohoto stroje velmi příznivý.

Halogenová světla pomáhají osvětlit každé pracoviště

Panoramatický výhled díky širokému otevřenému vstupu do kabiny

Odpružené sedadlo na přání umožňuje hodiny pohodlného ovládání stroje.

Bezpečnostní rám, který dodává pohodlí jako opěrka pro ruce, a zajišťuje bezpečnost jako další ochrana obsluhy

Úvazy jsou na stroji umístěny vpředu i vzadu a zajišťují bezpečnou přepravu po silnici

Bezpečnostní systém zastaví funkce zvedání, naklápění a pojezdu, když si obsluha odepne bezpečnostní pás, opustí sedadlo, zvedne bezpečnostní rám nebo vypne klíček v zapalování

Moderní hydraulický systém zajišťuje delší intervaly údržby

Myslíme na pohodlí obsluhy

Pohodlí obsluhy a její bezpečnost jsou součástí každého stroje 2044 a 2054 řady B. Kabina s ochrannou konstrukcí ROPS/FOPS stupně ochrany II zajišťuje prostorné místo pro obsluhu. Bezpečnostní rám slouží jako další ochrana obsluhy a také jako opěrka pro ruce. A oba tyto modely jsou na přání k dispozici s modulem vypnutí, který varuje obsluhu, že se připravuje vypnutí motoru, pokud je nízká hladina motorového oleje nebo chladicí kapaliny, nebo když je velmi vysoká teplota hydraulické kapaliny.



Vylepšená konstrukce

Stroje 2076 a 2086 byly oba nově konstruovány, aby zajistily moderní, prostornější a pohodlnější kabinu obsluhy včetně odpruženého sedadla a posuvných bočních oken. Nově zkonstruovaná kabina ROPS/FOPS vyhovuje bezpečnostním normám stupně ochrany II a usnadňuje váš pracovní den.



Uzavření kabiny, topení a klimatizace jsou na přání. Dveře kabiny na přání jsou s novým systémem senzorů pro uzamčení funkcí zvedacích ramen a naklápacího válce, pokud jsou dveře otevřené. Tato vlastnost zabezpečuje dveře před poškozením při možném kontaktu při neúmyslném pohybu zvedacích ramen.

Ergonomicky uspořádané přístrojové desky jsou umístěny na obou stranách obsluhy ve výši očí pro lepší přehled.



2076 - 2086

Zlaté hřeby



Hydraulicky ovládaný systém připojení přídatných zařízení A-Tach na přání

Přepínač na levé přístrojové desce umožňuje hydraulicky připojit nebo odpojit přídatné zařízení dokonce bez opuštění sedadla

Nové diesel motory CUMMINS s certifikátem pro emise Tier II

pro vynikající výkon, s automatickým vypnutím motoru, aby se zabránilo poškození při vysokých teplotách.

Nitro-Steel™

Kalené tyče válců. Inovační proces nitridování zaručuje pevnější tyč, která je více odolná proti poškození a korozi.

Hydraulické vyrovnávání při zdvihu

Pouze nahoru.

2 rychlosti jezdů na přání

k dispozici Soft-Shift-System umožňující jemné a snadné řazení ze standardní na vyšší rychlost.

Ovládání jízdy HYDRAGLIDE na přání

pro lepší pohodlí při jízdě.

Každý náraz mezi podvozkem a výložníkem je ztlumen, což chrání před možnými vibracemi.

Protizávaží na přání

k dispozici!

Nápravy s nulovou údržbou

namazané a utěsněné pro dlouhou životnost, nevyžadují pravidelné mazání.

System brzd HYDRALOC™

uzamkává zvedání, naklápění a pohon, když obsluha opustí sedadlo, zvedne bezpečnostní rám nebo vypne zapalování.

Vnitřní servo ovládání (Řízení s posilovačem)

Kvalitní ovladače pro vynikající odezvu a řízení.



Konstruovány pro efektivitu servisu



2012 - 2026 - 2041 - 2076 - 2086 - 2109:

Uspořádání jednotlivých součástí usnadňují servisní a údržbové práce. Tato vlastnost plus sklopná kabina obsluhy zajišťují rychlý přístup k těmto součástem i při denní kontrole a servisu a také v případě oprav. Odstranitelné přístupové desky zajišťují snadné čištění.



2044 - 2054 řady B:

Odpružené sedadlo v kabině se lehce zvedá a zajišťuje obsluze snadný přístup k hydrostatickému čerpadlu.



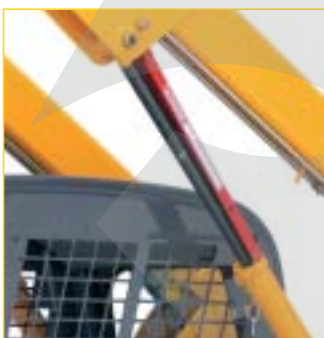
Systemy ovládání

Ovládání ruce/nohy

Možnost ovládání ruce/nohy má nové zahnuté ovládací páky včetně přepínače na pravé páce pro spuštění ovládání přídavné hydrauliky. Dvě páky ovládají jízdu vpřed, vzad a otáčení. Dvěma pedály se ovládají všechny pohyby zvedacích ramen a lopaty. Na přání je k dispozici ovládání pouze rukama. U stroje 2012 je k dispozici pouze ovládání rukama.



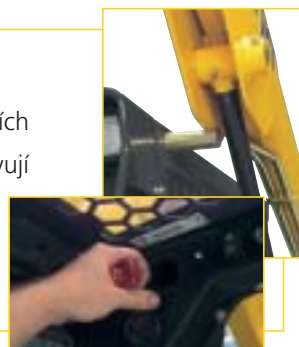
Bezpečnost na pracovišti



2012 - 2022 - 2032 - 2076 - 2086 - 2109:
Hydraulické a mechanické podpěrné zařízení, které brání neúmyslnému spuštění výložníku.

2044 - 2054:

Podpěry zvedacích ramen se aktivují z kabiny obsluhy.



MUSTANG 2109

V současnosti největší smykem řízený nakladač

Pro velké práce chcete velký stroj s vyšším výkonem, větší silou a vyšší rychlostí. Jedním slovem více svalů. Se smykovými nakladači nové série 2109 dostanete všechny svaly, které kdy budete potřebovat, s jmenovitou provozní nosností dle SAE 1 805 kg a výškou zdvihu 3,6 m.

Kabina MUSTANGU 2109 je jednou z několika věcí, které byly vylepšeny, aby zajistily maximální pohodlí – včetně klimatizace na přání. Nová kabina ROPS/FOPS vyhovuje bezpečnostním normám stupně ochrany II a usnadňuje váš pracovní den.

Delší rozvor kol téměř 1,4 m a perfektně vyvážené rozložení nákladu zajišťuje bezpečné manévrování. Stabilizátor nákladu na přání zaručuje ještě klidnější jízdu.

Nakladač této velikosti se používá hlavně v lodní přepravě, při stavbě silnic, v podnicích na recyklaci a pro údržbové služby. To jsou místa, kde je požadován vysoký výkon přídavných zařízení. Hydraulická soustava stroje 2109 dodává až 155 l/min pro podporu velkého množství přídavných zařízení.

Hydraulicky ovládaný systém připojení přídavných zařízení A-Tach™ od MUSTANGU je výborným pomocníkem pro řidiče, kteří potřebují rychle vyměnit jedno přídavné zařízení za jiné pouze stisknutím jednoho ovládacího tlačítka.



Kryt motoru má plynovou vzpěru, která umožňuje snadné otevření. Odstranitelné boční panely zajišťují rychlý přístup k servisním místům a filtrům.

Vestavěné hydraulické čerpadlo zvedá nahoru celou konstrukci kabiny ROPS/FOPS pro neomezený přístup k pohonu a hydraulickým součástem. Na přání je k dispozici pro zvedání ROPS také elektrické čerpadlo.



Nesrovnatelné:

- ✓ VÝŠKA ZDVIHU: 4.770 mm
- ✓ VÝŠKA K ZÁVĚSNÉMU ČEPU: 3.607 mm
- ✓ VÝŠKA VYSYPÁNÍ: 2.718 mm
- ✓ MOTOR PERKINS 99 HP, CHLAZENÝ OLEJEM
- ✓ RYCHLOST POJEZDU AŽ 20 km/h

Vertikální zdvih

Opravdu vertikální zdvih vám zajišťuje absolutní ovladatelnost a poskytuje stálý dosah dopředu v celém cyklu zvedání.

A s hydraulickým vyrovnáváním při zdvihu od MUSTANGU zůstává náklad při zdvihu výložníku vždy v rovině.



Systém připojení přídatných zařízení MUSTANG All-Tach je kompatibilní s mnoha přídatnými zařízeními smykových nakladačů a urychluje a usnadňuje jejich připojení a odpojení.

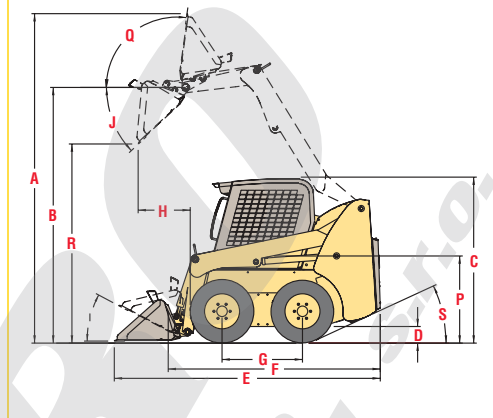
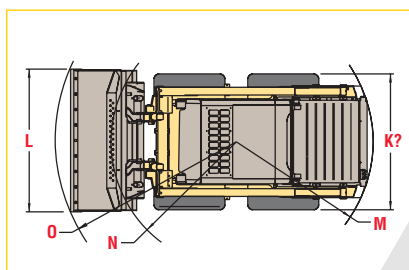





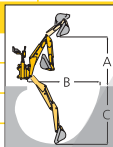
Hydraulická soustava s vysokým průtokem dodává až 155 l/min pro použití vysoce výkonných přídatných zařízení.

Bezodkapové spojky přídatné hydrauliky s rovnou stranou jsou dobře chráněny a vhodně umístěny.



Nové otvírací zadní dveře, nahoru otvírací kryt motoru a výklopný chladič zajišťují rychlý a kompletní přístup do motorového prostoru.



Rozměry	2012	2026	2041	2044 B
A. Celková pracovní výška – plně zvednutá	3 110 mm	3 546 mm	3 584 mm	3 708 mm
B. Výška závěsného čepu – plně zvednutá	2 445 mm	2 746 mm	2 794 mm	2 845 mm
C. Celková výška	1 810 mm	1 786 mm	1 826 mm	1 973 mm
D. Světlná výška podvozku (mezi koly)	170 mm	152 mm	211 mm	196 mm
E. Celková délka (s lopatou)	2 500 mm	2 896 mm	2 951 mm	3 117 mm
F. Celková délka (bez lopaty)	1 970 mm	2 258 mm	2 314 mm	2 418 mm
G. Rozvor kol	778 mm	876 mm	932 mm	932 mm
H. Dosah při vysypání	410 mm	579 mm	574 mm	654 mm
I. Zaklopení lopaty na zemi	26°	29°	29°	28°
J. Úhel vysypání	43°	42°	42°	32°
K. Celková šířka (standardní pneumatiky)	5,7 x 12 = 890 mm	27 x 8,50 x 15 = 1 229 mm**	10,00 x 16,5 = 1 483 mm**	10,00 x 16,5 = 1 494 mm**
L. Šířka lopaty – standardní	915 mm	1 380 mm	1 520 mm	1 680 mm
M. Poloměr otáčení – vzad	1 218 mm	1 374 mm	1 483 mm	1 505 mm
N. Poloměr otáčení – vpřed (bez lopaty)	902 mm	1 120 mm	1 102 mm	1 162 mm
O. Poloměr otáčení – vpřed (s lopatou)	1 508 mm	1 763 mm	1 758 mm	1 892 mm
P. Sedadlo nad zemí		828 mm	853 mm	1 511 mm
Q. Zaklopení lopaty při plné výšce		99°	99°	99°
R. Výška vysypání	1 890 mm	2 146 mm	2 197 mm	2 242 mm
S. Úhel vjezdu		26°	29°	27°
 Stroj				
Provozní hmotnost	1 290 kg	1 814 kg	2 087 kg	2 622 kg
Bod přetížení	750 kg	953 kg/1 066 kg***	1 228 kg/1 338 kg***	1 316 kg/1 406 kg***
Provozní nosnost	375 kg	476 kg/533 kg***	614 kg/669 kg***	658 kg/703 kg***
Vylamovací síla	1 010 kg	1 270 kg	1 270 kg	1 814 kg
 Hydraulika				
Čerpadlo okruhu nakladače	37 l/min	55 l/min	62,5 l/min	68,1 l/min
Tlak okruhu nakladače	175 barů	190 barů	190 barů	172 barů
Nádrž na hydraul. kapalinu	42 l	30 l	38 l	44 l
Rychlost pojezdu	0 - 9,5 km/h	0 - 10,9 km/h	0 - 10,3 km/h	0 - 11,2 km/h
 Standardní lopaty – šířka/objem				
Standardní lopata	1 070 mm/0,15 m ³	1 380 mm/0,28 m ³	1 520 mm/0,31 m ³	1 680 mm/0,37 m ³
Univerzální lopata	1 070 mm/0,22 m ³	1 380 mm/0,35 m ³	1 520 mm/0,40 m ³	1 680 mm/0,57 m ³
Lopata na lehký materiál	1 070 mm/0,30 m ³	1 380 mm/0,43 m ³	1 520 mm/0,48 m ³	1 680 mm/0,57 m ³
 Přídavné zařízení - podkop				
A. Výška nakládání	1 600 mm	2 000 mm	2 000 mm	2 350 mm
B. Dosah od čepu	2 500 mm	2 830 mm	2 830 mm	3 350 mm
C. Rypná hloubka	1 800 mm	2 200 mm	2 200 mm	2 600 mm
Motor				
Výrobce	KUBOTA	YANMAR	YANMAR	YANMAR
Diesel	D 1105	3TNV88	4TNV88	4TNV88
Max. výkon	16 kW/21 HP	26,1 kW/35 HP	34 kW/46 HP	37 kW/49,5 HP
při ot/min	2 400 ot/min	2 600 ot/min	2 600 ot/min	3 000 ot/min
Válce/obsah	3/1 123 cm ³	3/1 640 cm ³	4/2 190 cm ³	4/2 190 cm ³
Objem paliva	36 l	39 l	47 l	54 l

*HYDRAULIKA s vysokým průtokem
***s protizávažím

**Oboustranné ráfky: 1 428 mm

**Oboustranné ráfky: 1 334 mm

**Oboustranné ráfky: 1 699 mm

Pneumatiky – na přání								
Technické údaje	2012	2026	2041	2044	2054	2076	2086	2109
Celková šířka (s pneumatikami 23-8,5 x 12)	1 055 mm							
Celková šířka (s pneumatikami 27-10,5 x 15)			1 321 mm*					
Celková šířka (s pneumatikami 10.00 x 16,5)					1 534 mm*			
Celková šířka (s pneumatikami 12.00 x 16,5)								
Celková šířka (s pneumatikami 7.00 x 15)		1 194 mm						
Celková šířka (s pneumatikami 31-13,30 x 16,5)				1 707 mm	1 748 mm			
Celková šířka (s pneumatikami 14.00 x 17,5)						1 816 mm	1 816 mm	
Celková šířka (s pneumatikami 33-15,50 x 16,5)						1 842 mm	1 842 mm	

*Oboustranné ráfky:

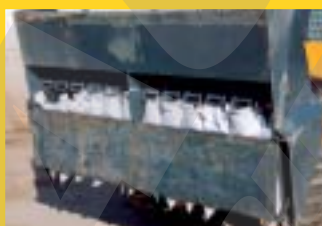
1 330 mm

1 668 mm

2054 B	2076	2086	2109
3 815 mm	4 069 mm	4 069 mm	4 770 mm
2 921 mm	3 132 mm	3 132 mm	3 607 mm
1 973 mm	2 060 mm	2 060 mm	2 057 mm
191 mm	201 mm	201 mm	231 mm
3 112 mm	3 277 mm	3 421 mm	4 089 mm
2 459 mm	2 362 mm	2 667 mm	3 099 mm
978 mm	1 095 mm	1 219 mm	1 397 mm
610 mm	711 mm	711 mm	970 mm
28°	26°	26°	28,5°
34°	41°	41°	38°
12.00 x 16,5 = 1 565 mm	12.00 x 16,5 = 1 709 mm	12.00 x 16,5 = 1 709 mm	14.00 x 17,5 = 2 057 mm
1 730 mm	1 730 mm	1 730 mm	2 14 mm
1 505 mm	1 590 mm	1 661 mm	2 045 mm
1 162 mm	1 285 mm	1 410 mm	1 539 mm
1 892 mm	2 019 mm	2 111 mm	2 583 mm
1 562 mm	1 019 mm	1 019 mm	1 041 mm
99°	94°	94°	85°
2 337 mm	2 413 mm	2 413 mm	2 718 mm
27°	26°	26°	21°
2 948 kg	3 393 kg	3 565 kg	4 772 kg
1 497 kg	1 996 kg	2 358 kg	3 610 kg
748 kg	998 kg	1 179 kg	1 805 kg
2 268 kg	2 640 kg	2 640 kg	3 783 kg
70/106* l/min	81/132* l/min	81/132* l/min	110/155* l/min
207 barů	207/207* barů	207/207* barů	228/214* barů
43,5 l	61 l	61 l	57 l
0 - 11,5 km/h	0 - 12,4 km/h	0 - 12,4 km/h	0 - 12,7 km/h
1 730 mm/0,43 m ³	1 730 mm/0,54 m ³	1 730 mm/0,54 m ³	2 140 mm/0,89 m ³
1 730 mm/0,59 m ³	1 730 mm/0,72 m ³	1 830 mm/0,77 m ³	2 140 mm/1,06 m ³
1 730 mm/0,62 m ³	1 730 mm/0,81 m ³	1 830 mm/0,89 m ³	2 200 mm/1,29 m ³
2 350 mm	2 350 mm	2 450 mm	2 450 mm
3 350 mm	3 350 mm	3 900 mm	3 900 mm
2 600 mm	2 600 mm	3 050 mm	3 050 mm
	TURBO	TURBO	TURBO
YANMAR	CUMMINS	CUMMINS	CUMMINS
4TNV88	B3.3-80 C	B3.3-80 C	B4.5T-99 C
37 kW/49,5 HP	60 kW/80 HP	60 kW/80 HP	74 kW/99 HP
3 000 ot/min	2 200 ot/min	2 200 ot/min	2 200 ot/min
4/2 190 cm ³	4/3 300 cm ³	4/3 300 cm ³	4/4 500 cm ³
54,1 l	72 l	91 l	115 l

Přídavná zařízení

Celá řada přídavných zařízení MUSTANG znamená úsporu času a nižší náklady. Montážní deska MULTI-TACH™ umožňuje rychlé a snadné připojení a odpojení jednotlivých přídavných zařízení. Modely jsou vhodné pro téměř všechna přídavná zařízení na trhu, včetně výrobků od jiných výrobců.



KOHLSCHEIN
STAVEBNÍ STROJE

Kohlschein spol. s r.o.
Václavská 120
619 00 Brno
Česká republika

Tel.: [+420] 547 212 505-7
Fax: [+420] 547 212 271

e-mail: obchod@kohlschein.cz
www.kohlschein.cz



Společnost Kohlschein spol. s r.o.
je držitelem certifikátu
ČSN EN ISO 9001:2001



MUSTANG, Madison, Jižní Dakota, USA,
výrobní podnik má systém vedení oceněný
certifikátem jakosti ISO 9001.

