



Motore

Diesel ad iniezione diretta ed emissioni ridotte secondo normativa UE 97/68, raffreddamento ad acqua, 6 cilindri turbocompresso, potenza 113,5 kW (152 HP) a 2300 giri/minuto (norme DIN 70020)



Trasmissione

Idrostatica a circuito chiuso e regolazione continua della velocità, pompa e motore a cilindrata variabile
Ripartitore-cambio meccanico a 2 velocità
Trazione sulle 4 ruote.
Bloccaggio del differenziale sull'asse posteriore
Velocità massima: 30 km/h
Pendenza massima superabile: 40 %



Sterzo

Servoassistito; 3 tipi di sterzata: T-WAY SYSTEM



Freni

Multidisco a bagno d'olio, autoregistranti, su entrambi gli assali



Sistema idraulico

Pompa idraulica per servizi a cilindrata variabile di tipo **Load sensing**, rotazione torretta, sterzata idraulica, stabilizzatori, livellamento del telaio, attacco rapido accessori, **joystick** monoleva multifunzionale di tipo **elettroproporzionale**
Portata totale 200 litri/min - Pressione 250 bar.
Correttore di inclinazione dei due assali ($\pm 8^\circ$)



Capacità serbatoi

Gasolio 125 litri
Olio motore 18 litri
Refrigerante 18 litri
Olio idraulico 200 litri



Pneumatici

Tipo 18/22,5" PR 16.
Disco ruota a 10 fori (DIN 70361)



Forche e piastra porta-attrezzi

Tipo flottanti, lungh. 1200 mm, sezione 150x50mm.
Piastra porta-attrezzi con aggancio idraulico



Dispositivi di sicurezza

Controllo stabilità su 360° mediante:

- **Indicazione** del carico sollevato su display digitale;
- **Indicazione** dell'angolo e dello sfilo del braccio su display digitale;
- **Segnale** luminoso a LED colorati;
- **Avvisatore** acustico;
- **Blocco automatico** dei movimenti di estensione e discesa del braccio

Possibilità di selezione delle curve di carico per le diverse attrezzature previste

Blocco stabilizzatori e livellamento del telaio con braccio sollevato;
Protezione contro le manovre accidentali



Cabina di comando

Struttura conforme alle norme ISO 3471 (ROPS) e ISO 3449 (FOPS)



Accessori ed attrezzature

È disponibile una vasta gamma di accessori ed attrezzature per impieghi civili ed industriali: consultare il catalogo relativo

Engine

Diesel direct injection, water cooled, 6 cylinders turbocharged, power 113,5 kW (152 HP) at 2300 rpm (DIN 70020); low emissions according to UE 97/68 normatives

Trasmission

Hydrostatic, closed circuit, continuous speed regulation, variable displacement pump and motor
2-speed mechanical gearbox.
4-wheel drive.
Differential locking on rear axle
Max speed: 30 km/h
Max gradient attainable: 40%

Steering

Power assisted steering; 3 steering modes: T - WAY SYSTEM

Brake

Multidisk, oil immersed, self-adjusting, on both axles

Hydraulic system

Variable displacement Load sensing type **hydraulic pump** for services, turret rotation, hydraulic steering, stabilizers, chassis levelling and quick coupling of tools, multifunction **electroproportional joystick**.
200 l/min. flow rate - 250 bar system pressure
Chassis levelling on both axles ($\pm 8^\circ$)

Tanks capacities

Fuel 125 lt
Engine oil 18 lt
Coolant 18 lt
Hydraulic oil 200 lt

Tyres

Type 18/22,5" PR 16.
10 - holes wheel disk (DIN 70361)

Forks and attachments holder plate

Type floating forks, lenght 1200 mm, section 150x50 mm.
Attachment holder plate with hydraulic coupling

Safety system

Stability control system on 360° with:

- **Monitoring** of the lifted load through digital display;
- **Monitoring** of the boom extension and inclination through digital display;
- **Visual display** with coloured LEDs;
- **Audible alarm**;
- **Automatic lockout** of boom extension and lowering

Possibility of selection of the appropriate loading diagram accordingly to the attachment used;

Lockout of stabilizers and chassis levelling with boom raised;
Protection against accidental manoeuvres

Operating cab

Conform to ISO 3471 (ROPS) and ISO 3449 (FOPS)

Accessories and attachments

A wide range of accessories and attachments for civil and industrial works is available: see relevant catalogue



Loading shovel
Benna per inerti



Concrete bucket
Benna calcestruzzo



Jib
Falcone



90°



Mixing bucket
Benna miscelatrice



Brick-holder bucket
Cestello portamattoni



Jib with hydraulic winch
Falcone con verricello idraulico



180°



Forks with hydraulic side-shift
Forche con traslatore idraulico



Fixed hook on plate
Gancio su piastra



Hydraulic winch
Verricello idraulico



Man-platforms from 2 to 5.5 m
Navicelle da 2 a 5,5 m



TEREX COMPACT EQUIPMENT ITALIA



TEREXLIFT s.r.l.

Zona Industriale - 06019 Umbertide - Perugia, Italy
Tel. +39 075 94181.1 - Fax +39 075 9418101
www.terexlift.it • e-mail: terexlift@terexlift.it

La macchina raffigurata potrebbe avere degli accessori opzionali
Dati informativi soggetti a variazione senza impegno di preavviso.

The machine shown could have some optional attachments
Data subject to change without notice.



Giolift | 5,0 T / 22 m.

GIOILIFT
5022





Cabina

Cabina spaziosa e confortevole con sedile pneumatico regolabile e poggia braccia. Eccellente visibilità sui 360°. Cabina montata su anti-vibranti per minimizzare rumore e vibrazioni. Cruscotto con strumenti di facile lettura. Joystick elettroproporzionale multifunzione 4x1 con impugnatura ergonomica.

Cab

Large operator area with adjustable damped seat with armrest. Excellent all around visibility over 360°. Cab iso-mounted to minimize noise and vibration from drive train. Instrument panels easy to monitor. Electric proportional multifunction joystick 4x1. Ergonomic and easy to use.

Motore

Motore PERKINS Turbo, 6 cilindri, 152 HP, montato sulla torretta superiore, di facile accesso per la manutenzione ed agisce da contrappeso naturale del carico.

Engine

Perkins Turbo engine, 6 cylinders, 152 HP, placed on the upper turret, allows easy access for maintenance and is a natural counterweight.



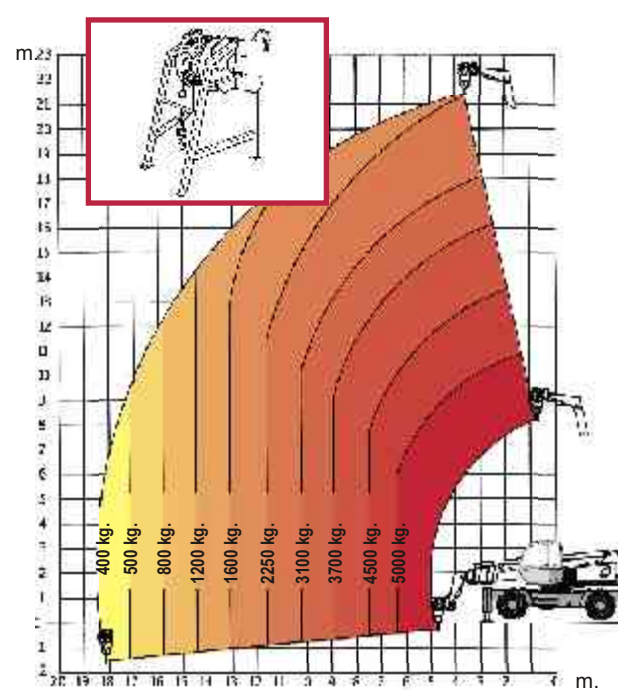
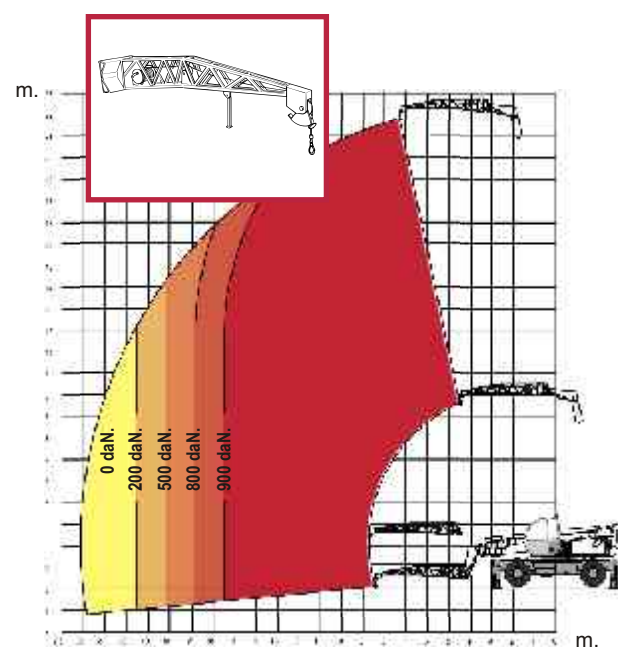
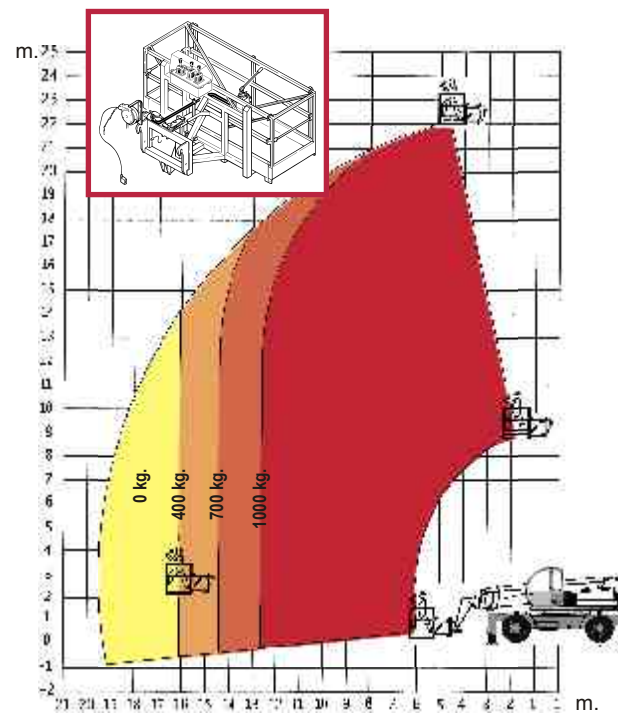
Trasmissione

Ponti DANA-HURTH. Freni a disco multipli in bagno d'olio con ridotta manutenzione. Differenziale auto-bloccante di serie. Ridotto raggio di sterzo per assicurare un'eccellente manovrabilità. Trasmissione BOSCH-REXROTH idrostatico-meccanica con 2 velocità idrostatiche + 2 velocità meccaniche permette una notevole forza di trazione (per superare pendenze fino a 40%) ed alta velocità su strada (30 Km/h).

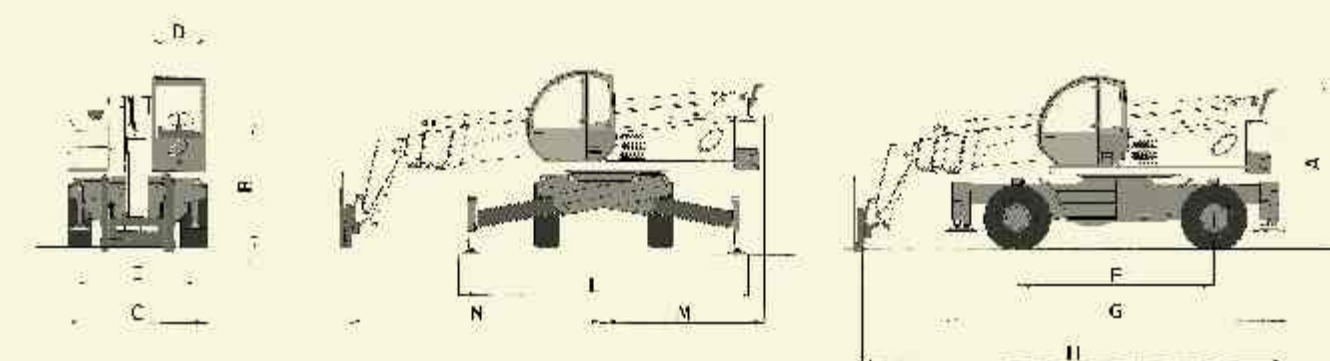


Transmission

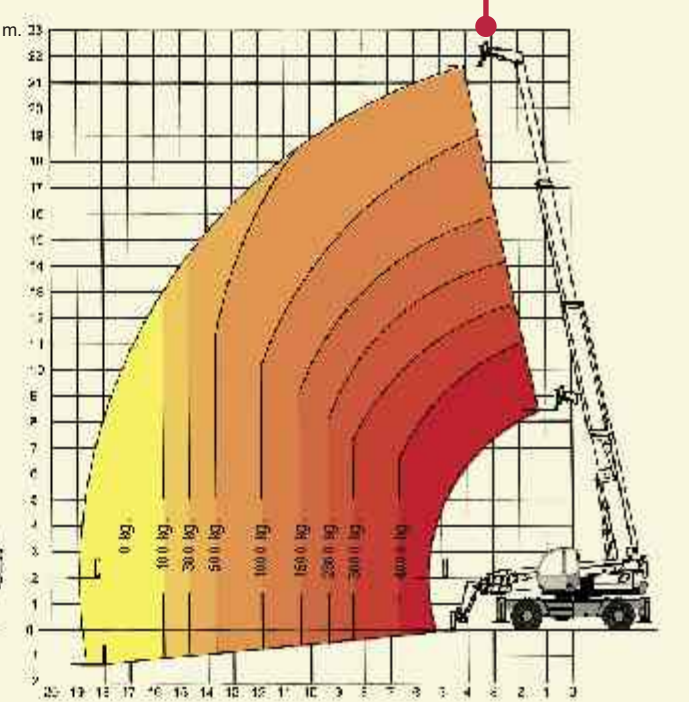
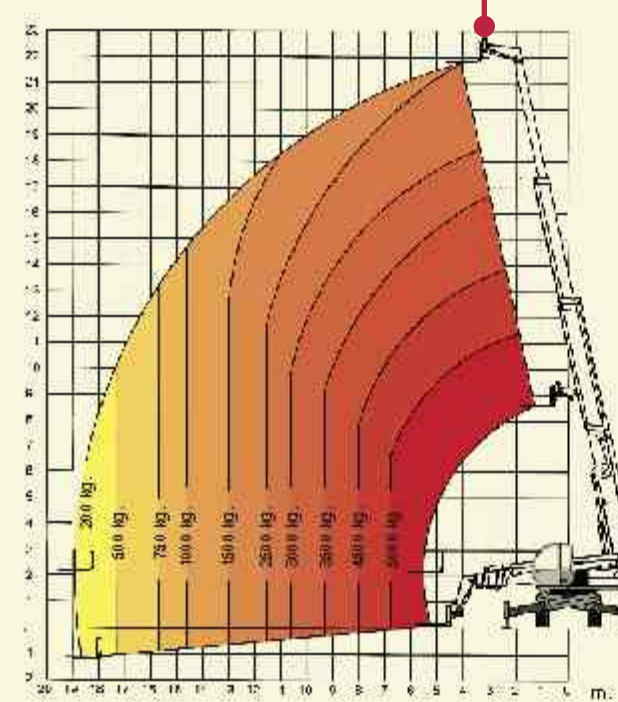
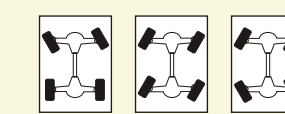
DANA-HURTH axles. Oil immersed multidisk brakes with reduced maintenance. Limited slip front differential standard. Extremely tight turning radius for excellent manoeuvrability. BOSCH-REXROTH mechanic-hydrostatic transmission with 2 hydrostatic speeds + 2 mechanic speeds allow high towing capacity (climbing capacity up to 40%) and fast travelling speed on road (30 Km/h).



A Altezza	Height	mm	3050
B Altezza volante	Height at steering wheel	mm	2200
C Larghezza	Width	mm	2490
D Larghezza interno cabina	Inside cab width	mm	910
E Carreggiata	Track	mm	2020
F Passo	Wheelbase	mm	3500
G Lungh. agli stabilizzatori	Length at stabilizers	mm	6060
H Lungh. alla piastra portaforche	Length at fork-holder plate	mm	7550
I Altezza libera da terra	Ground clearance	mm	430
L Largh. con stabilizzatori estesi	Overall width stabilizers extended	mm	5150
M Sbalzo laterale posteriore	Side rear overhang	mm	2875
N Sbalzo laterale anteriore	Side front overhang	mm	4520
	Raggio di sterzata int./est.	mm	2520/4840
	Forza di strappo con pala 500 litri SAE J732/80	Kg	8400
	Forza di traino al dinamometro	Kg	10900
	Angolo di attacco		17°
	Angolo di uscita		17°
	Peso operativo		18000
	Portata massima	Max Payload	Kg 5000
	Portata alla massima altezza	Payload at maximum height	Kg 2500
	Portata al massimo sbalzo	Payload at maximum reach	Kg 400
	Altezza massima di sollevamento	Maximum lifting height	mm 21800/21625
	Sbraccio alla massima altezza	Reach at maximum height	mm 4100
	Sbraccio massimo in avanti	Maximum forward reach	mm 18900
	Rotazione alla piastra portaforche	Fork-holder plate rotation	131°



T-WAY SYSTEM



Braccio

Pattini di lunga durata e facile manutenzione. Catene esterne per un facile accesso e tensionamento. Movimenti dolci e precisi grazie alla pompa di servizio da 200 l/min.

Boom

Extended pad life and improved access for wear pads. Lifting chains outside the boom for easy tension and maintenance. Boom movements smooth and precise thanks to the 200 l/min service pump.



Telaio

Telaio ad alta resistenza che consente portate elevate e maggiore stabilità. Livellamento telaio (±8°) per ponte anteriore. Ponte posteriore con blocco automatico oscillazione.

Chassis

Heavy duty chassis, which allows great loading capacity and stability. Levelling system (±8°) on front axle. Automatic oscillation lockout on rear axle.

